

- ⓓ **Bedienungsanleitung**  
Handsender HSD2
- ⓖⓑ **Operating Instructions**  
HSD2 Hand Transmitter
- ⓕ **Notice d'utilisation**  
Emetteur HSD2
- ⓃⓁ **Gebruiksaanwijzing**  
Handzender HSD2
- ⓔ **Instrucciones de manejo**  
Emisores manuales HSD2
- Ⓡ **Istruzioni per l'uso**  
Telecomando HSD2
- Ⓟ **Instruções de funcionamento**  
Telecomandos HSD2



reddot design award



<b>(D)</b>	<b>Deutsch</b> .....	3
<b>(GB)</b>	<b>English</b> .....	9
<b>(F)</b>	<b>Français</b> .....	15
<b>(NL)</b>	<b>Nederlands</b> .....	21
<b>(E)</b>	<b>Español</b> .....	27
<b>(I)</b>	<b>Italiano</b> .....	33
<b>(P)</b>	<b>Português</b> .....	39
<b>(PL)</b>	<b>Polski</b> .....	45
<b>(H)</b>	<b>Magyar</b> .....	51
<b>(CZ)</b>	<b>Česky</b> .....	57
<b>(RUS)</b>	<b>Русский</b> .....	63
<b>(SLO)</b>	<b>Slovensko</b> .....	70
<b>(N)</b>	<b>Norsk</b> .....	76
<b>(S)</b>	<b>Svenska</b> .....	82
<b>(FIN)</b>	<b>Suomi</b> .....	88
<b>(DK)</b>	<b>Dansk</b> .....	94
<b>(SK)</b>	<b>Slovensky</b> .....	100
<b>(TR)</b>	<b>Türkçe</b> .....	106
<b>(LT)</b>	<b>Lietuvių Kalba</b> .....	112
<b>(EST)</b>	<b>Eesti</b> .....	118
<b>(LV)</b>	<b>Latviešu Valoda</b> .....	124
<b>(HR)</b>	<b>Hrvatski</b> .....	130
<b>(SCG)</b>	<b>Srpski</b> .....	136
<b>(GR)</b>	<b>Ελληνικά</b> .....	142
<b>(RO)</b>	<b>Română</b> .....	149
<b>(BG)</b>	<b>Български</b> .....	155



..... 162-167

## Tisztelt Ügyfelünk!

Örülünk, hogy a mi cégünk minőségi terméke mellett döntött.

Kérjük, gondosan őrizze meg ezt az útmutatót!

### Fontos tudnivalók

A távirányító nem gyermekek kezébe való!

A távirányítót csak olyan személyek használhatják, akiket megismertettek a távvezérelt kapuk működési módjával!

A távirányítót csak akkor működtesse, ha rálátása van a kapura! A távirányító programozását mindig a garázsban, a hajtás közelében végezze! A távirányító üzembe helyezéséhez kizárólag eredeti egységeket használjon!

Óvja a távirányítót a közvetlen napsugárzástól!

Óvja a távirányítót a nedvességtől és a portól!

**Ennek figyelmen kívül hagyása esetén a nedvesség behatolása károsan befolyásolhatja a működést!**

Megengedett környezeti hőmérséklet:  $-20\text{ °C}$  ...  $+60\text{ °C}$

**A helyi adottságok befolyásolhatják a távirányító hatótávolságát!**  
**A 900 MHz-es frekvenciasávban üzemelő GSM mobiltelefonok egyidejű használata befolyásolhatja a rádiós távirányító hatótávolságát.**

## **1. ábra**

### **A HSD2 távirányító leírása**

- (a) LED
- (b) kezelőgombok
- (c) elemtartó fedele
- (d) CR2025 elem
- (e) kulcstartó huzal
- (f) menetes hüvely
- (g) kulcs a
  - (c) jelű elemtartó fedelének nyitásához/zárásához és
  - az (f) jelű menetes hüvely meghúzásához/ kicsavarásához

## **2. ábra**

### **A távirányítás bővítése**

#### **Megjegyzés**

Ha a garázsban nincs külön bejárata, akkor a programozás bármiféle módosítását és bővítését a garázsban belül végezze.

A távirányító programozásakor és bővítésekor ügyeljen rá, hogy a senki ne tartózkodjon a kapu mozgási területén.

1. Tartsa közvetlenül egymás mellé azt a mintául szolgáló távirányítót, amelynek kódját „örökíteni” kívánja (Ⓐ), örökítendő távirányító), és azt a távirányítót, amelynek a kódot meg kell tanulnia (Ⓑ), tanuló távirányító).
2. Nyomja meg az örökítendő távirányító kívánt gombját, és tartsa nyomva. Az örökítendő távirányító LED-je ekkor folyamatosan világít.

### **Megjegyzés**

A jeladás nem lehet blokkolt állapotban – lásd **3.** ábra.

3. Rögtön ezután nyomja meg a tanuló távirányító kívánt gombját, és tartsa nyomva – a tanuló távirányító LED-je először lassan villog, majd sikeres tanulási folyamat esetén gyorsabban kezd villogni.
4. Engedje el az örökítendő távirányító és a tanuló távirányító gombját.

Ellenőrizze a működést! Hibás működés esetén ismételje meg az 1-4. lépést.



## VIGYÁZAT!

A tanulási folyamat során a mintául szolgáló örökítendő távirányító működtetése kapumozgást idézhet elő, ha egy arra programozott vevő van a közelben!

### Megjegyzés

Amennyiben a tanuló távirányító gombját a LED lassú villogása alatt elengedik, akkor a tanulási folyamat megszakad.

### 3. ábra

#### Jeladás aktiválása blokkolása

Nyomja meg a két kezelőgombot röviden, egymás után; a sorrend tetszőleges.

Ha a folyamat sikerrel zárult, azt a LED következő jelzése mutatja:

- a jeladás blokkolt – három rövid jel
- a jeladás aktiválva – egy hosszú jel

### 4. ábra

#### Rögzítés a kulcshoz

A HSD2 távirányító a 4. ábrán látható módon rögzíthető a kulcshoz.

## **5. ábra**

### **Az elem behelyezése ill. cseréje**

Ehhez a távirányítóhoz kizárólag CR2025 típusú elem használható. Kérjük, ügyeljen a helyes polarításra.

## **6. ábra**

### **A kéziadó tisztítása**

A kéziadót csak száraz, puha és antisztatikus kendővel tisztítsa!

## **EK gyártói nyilatkozat**

### **Gyártó**

Verkaufsgesellschaft KG

Upheider Weg 94-98, D-33803 Steinhagen

### **Termék**

távirányító kapuhajtások és tartozékok számára

<b>Cikk megnevezése</b>	HSD2
<b>Cikk jelölése</b>	HSD2-868
<b>Készüléktípus</b>	HSD
<b>Frekvencia</b>	868,3 MHz
<b>CE jelzés</b>	<b>CE</b> 0682

Intended for use in all EU countries, Norway, Switzerland and others (Minden EU tagállam, Norvégia, Svájc és más országok számára).

A fent megnevezett termék kialakítása és szerkezete alapján az általunk forgalomba hozott kivitelben megfelel az alább feltüntetett irányelvek vonatkozó alapvető követelményeinek. A termék velünk nem egyeztetett módosítása esetén ez a nyilatkozat érvényét veszti.

### **Vonatkozó rendelkezések, amelyeknek a termék megfelel**

A fent nevezett terméknek az 1999/5/EK-irányelv (R&TTE) 3. cikkelyének irányelveiben foglalt előírásoknak való megfelelése a következő szabványok betartása által igazolt:

EN 300 220-1

EN 300 220-3

EN 301 489-1

EN 301 489-3

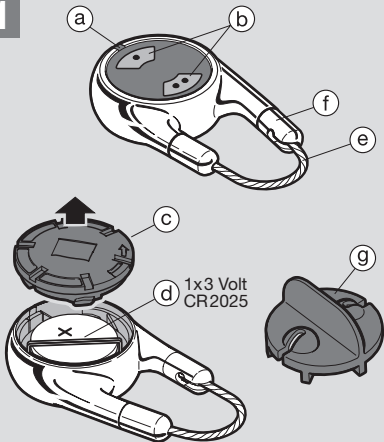
Steinhagen, 2007. március 5.



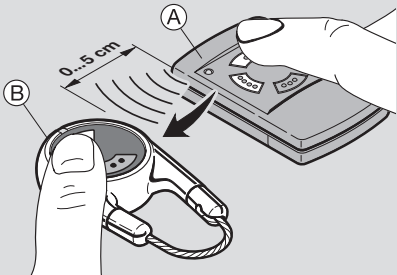
ppa. Axel Becker  
ügyvezetés

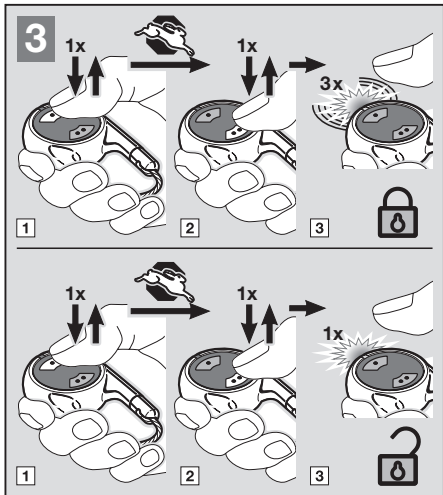


1

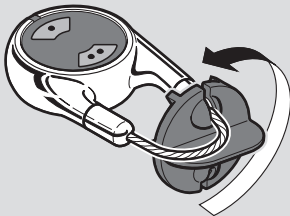


2

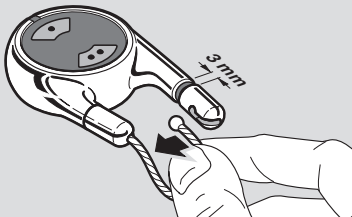




4

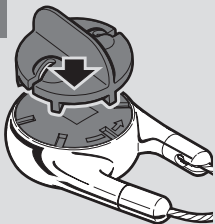


1

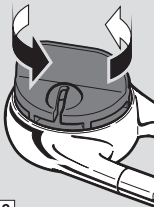


2

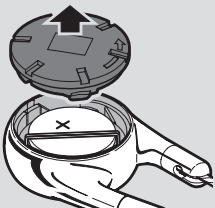
5



1



2



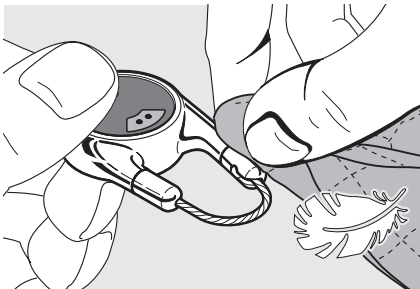
3

1x3 Volt  
CR2025



4

6































- (PL)** Instrukcja obsługi Nadajnik HSD2
- (H)** Kezelési útmutató HSD2 távirányító
- (CZ)** Návod k obsluze Ruční vysílač HSD2
- (RUS)** Руководство по обслуживанию Пульт дистанционного управления HSD2
- (SLO)** Navodila za uporabo Ročni oddajnik HSD2
- (N)** Bruksanvisning Håndsender HSD2
- (S)** Användaranvisning Handsändare HSD2
- (FIN)** Käyttöohje Käsilähetin HSD2
- (DK)** Betjeningsvejledning Håndsender HSD2
- (SK)** Návod na obsluhu Ručný vysílač HSD2
- (TR)** Kullanma K lavuzu Uzaktan kumanda HSD2
- (LT)** Naudojimo instrukcija Rankinis siųstuvas HSD2
- (EST)** Kasutusjuhend Kaugjuhtimispult HSD2
- (LV)** Eksploatācijas instrukcija Tālvadības pults HSD2
- (HR)** Uputa za rukovanje Daljinski upravljač HSD2
- (SCG)** Uputstvo za rukovanje Daljinski upravljač HSD2
- (GR)** Οδηγίες χειρισμού Τηλεχειριστήριο HSD2
- (RO)** Instrucțiuni de folosire Telecomandă HSD2
- (BG)** Инструкция за експлоатация Ръчен предавател HSD2



08.2007 TR20A020-A RE